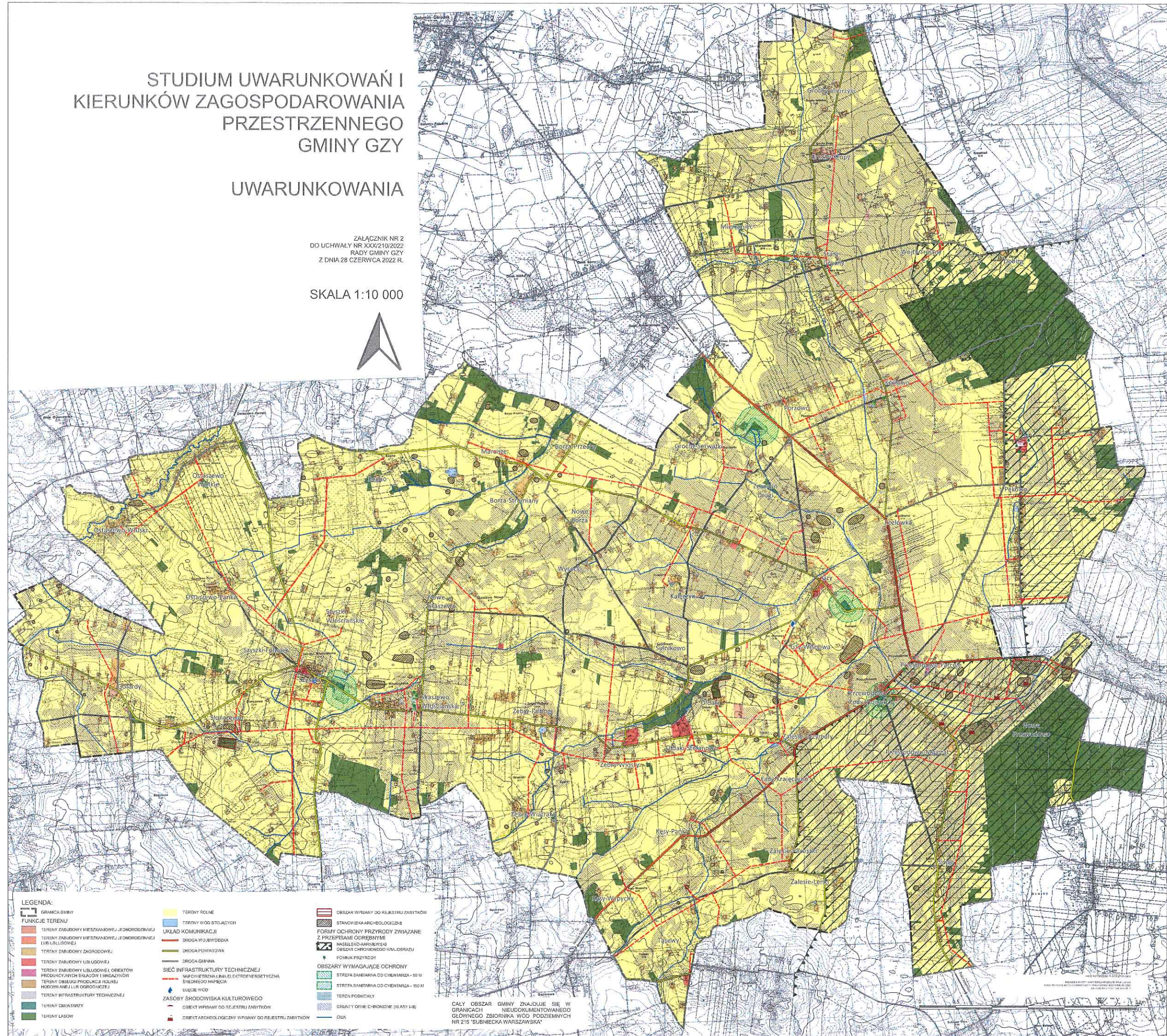


# STUDIUM UWARUNKOWAŃ I KIERUNKÓW ZAGOSPODAROWANIA PRZESTRZENNEGO GMINY GZY

## UWARUNKOWANIA

ZALĄCZNIK NR 2  
DO UCHWAŁY NR XXX/210/2022  
RADY GMINY GZY  
Z DNIA 28 CZERWCA 2022 R.

SKALA 1:10 000



**LEGENDA:**

|  |   |  |
|--|---|--|
| GRANICA GMINY  | TERENY ROLNE  | OBSZAR WPISANY DO REJESTRU ZABYTKÓW                    |
| FUNKCJE TERENU   | TERENY WOD STOCZĄCYCH   | STANOWISKA ARCHEOLOGICZNE                              |
| TERENY ZABUDOWY MIESZKANOWEJ JEDNORODZINNEJ                            | UKŁAD KOMUNIKACJI   | FORMY OCHRONY PRZYRODY ZWIĄZANE Z PRZEPISAMI ODREBNYMI |
| TERENY ZABUDOWY MIESZKANOWEJ JEDNORODZINNEJ LUB USŁUGOWEJ              | DROGA WOD. BIŁY DROGA   | NASIĘSKO-KARNIEWSKI                                    |
| TERENY ZABUDOWY ZAGRODOWEJ   | DROGA POWIATOWA   | OBSZAR CHRONIONEGO KRAJOBRAZU                          |
| TERENY ZABUDOWY USŁUGOWEJ  | DROGA GMINNA  | POMNIK PRZYRODY  |
| TERENY ZABUDOWY USŁUGOWEJ, OBIEKTÓW PRODUKCYJNYCH SIAŁOZÓW I MAGAZYNÓW | SIEĆ INFRASTRUKTURY TECHNICZNEJ                               | OBSZARY WYMAGAJĄCE OCHRONY                             |
| TERENY OBSŁUGI PRODUKCJI ROLNEJ HODOWLANEJ LUB OGRODNICZEJ             | NAPÓWIETRZNA I N/A EL. EKSTROENERGETYCZNA SIECIOWEGO NAPIĘCIA | STREFA SANITARNA OD CMENTARZA - 50 M                   |
| TERENY INFRASTRUKTURY TECHNICZNEJ                                      | WŁOCIE WOD  | STREFA SANITARNA OD CMENTARZA - 150 M                  |
| TERENY CMENTARZY   | ZASOBY ŚRODOWISKA KULTUROWEGO                                 | TEREN PODCIEKŁY  |
| TERENY LASÓW   | OBIEKT WPISANY DO REJESTRU ZABYTKÓW                           | GMINNY OŚNIE C-BRONIENE (KALNY I.B.)                   |
|  | OBIEKT ARCHEOLOGICZNY WPISANY DO REJESTRU ZABYTKÓW            | CIĘK   |

CAŁY OBSZAR GMINY ZNAJDUJE SIĘ W GRANICACH NIUDOKUMENTOWANEGO GŁÓWNEGO ZBIORNIKA WÓD PODZIEMNYCH NR 215 "SUBNIECKA WARSZAWSKA"