







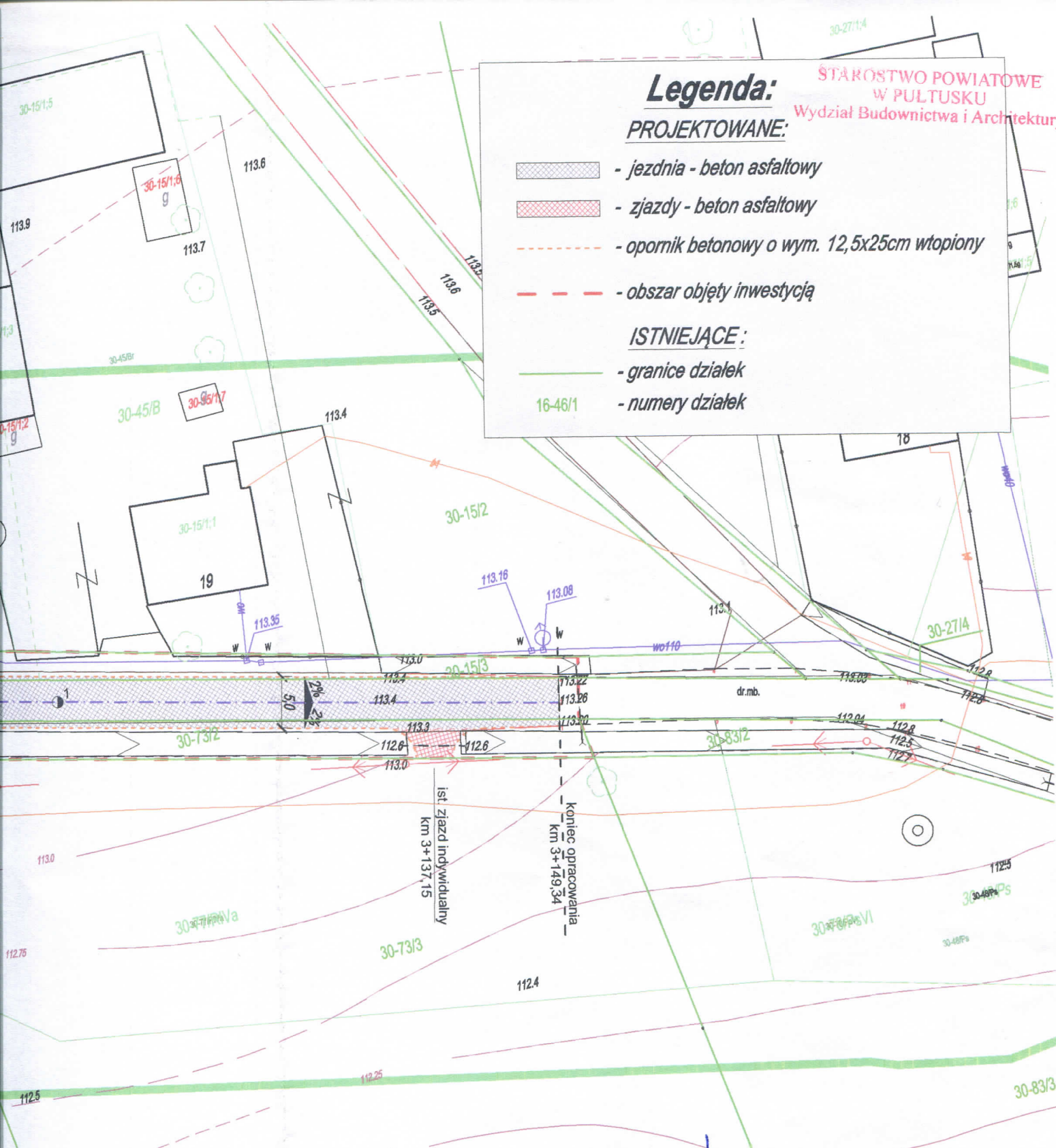
### Legenda:

#### PROJEKTOWANE:

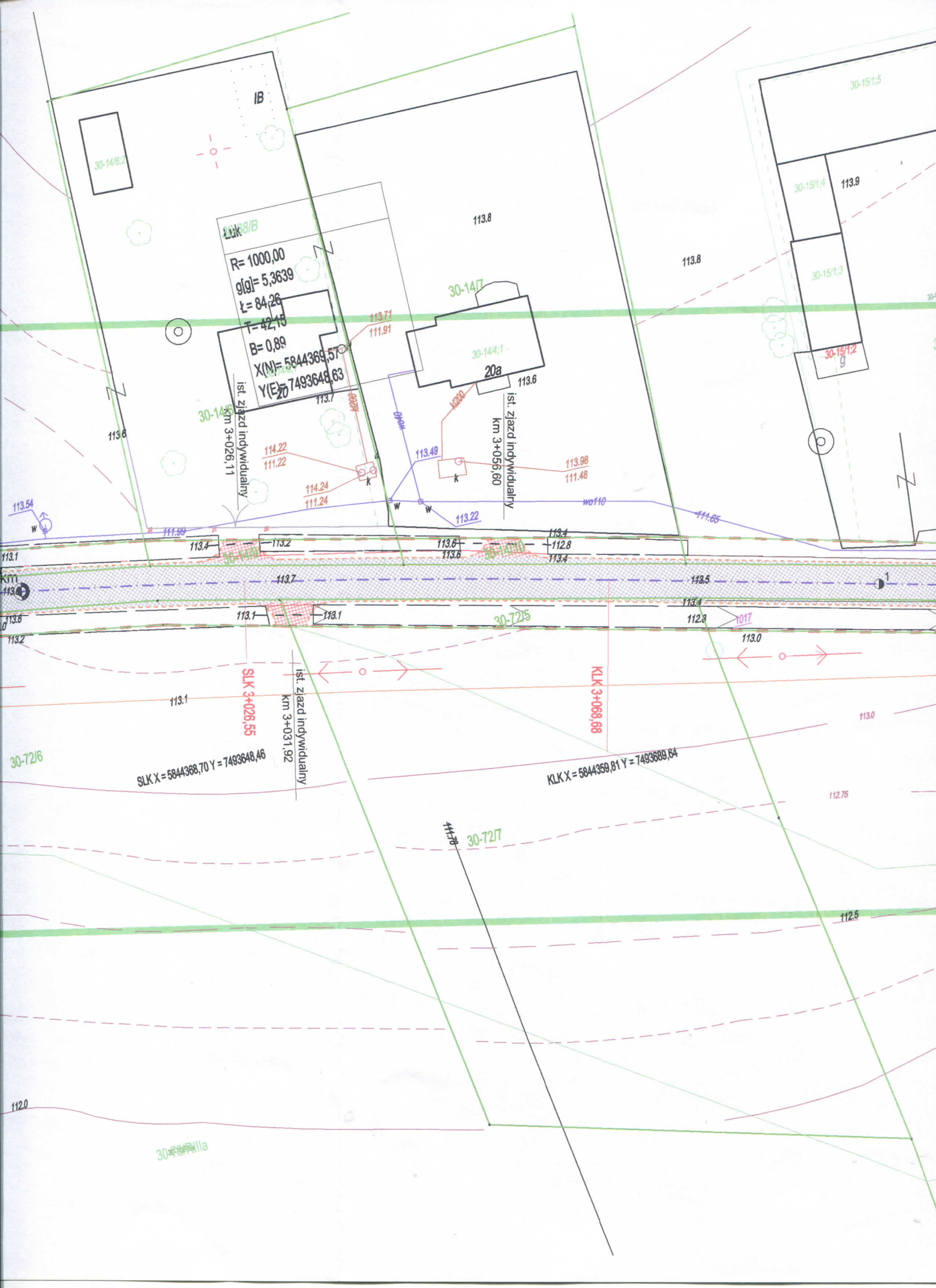
-  - jezdnia - beton asfaltowy
-  - zjazdy - beton asfaltowy
-  - opornik betonowy o wym. 12,5x25cm wtopiony
-  - obszar objęty inwestycją

#### ISTNIEJĄCE:

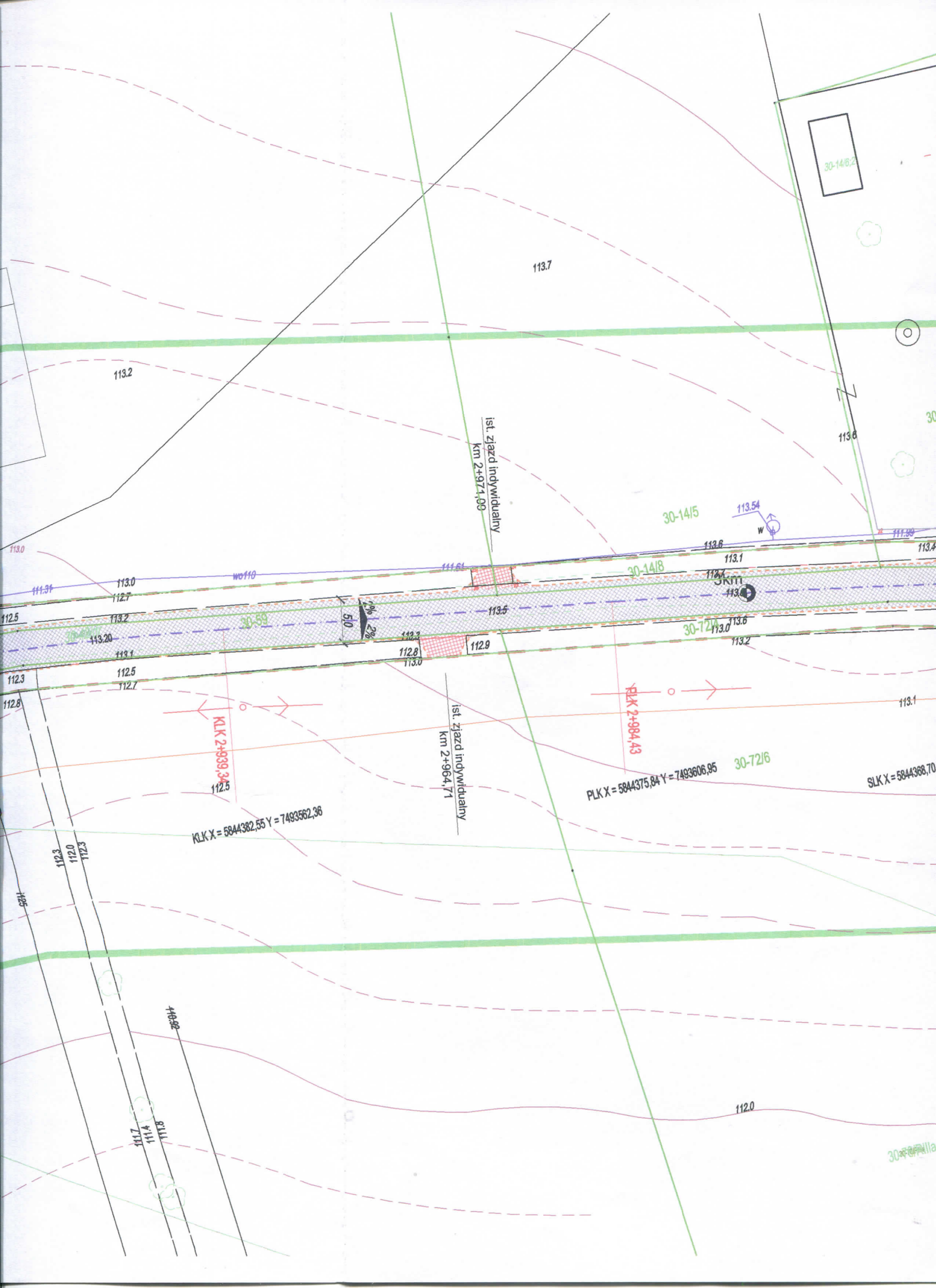
-  - granice działek
-  16-46/1 - numery działek



Investor:	Gmina Gzy, Gzy 9, 06-126 Gzy		
Obiekt:	Droga gminna nr 340111W Porzowo - Sulnikowo - Skaszewo na odcinku Sulnikowo - Nowe Skaszewo, gmina Gzy		
Temat opracowania:	Przebudowa drogi		
Nazwa rysunku:	PROJEKT ZAGOSPODAROWANIA TERENU		
Projektant:	mgr inż. Cezary Mikołajewski	Nr uprawnień: mgr inż. Cezary Mikołajewski MAZ/0515/PWB/D/15	Nr rysunku: 3
Data:	24.12.2016 r.	Stadium: Projekt budowlany	Skala: 1:500









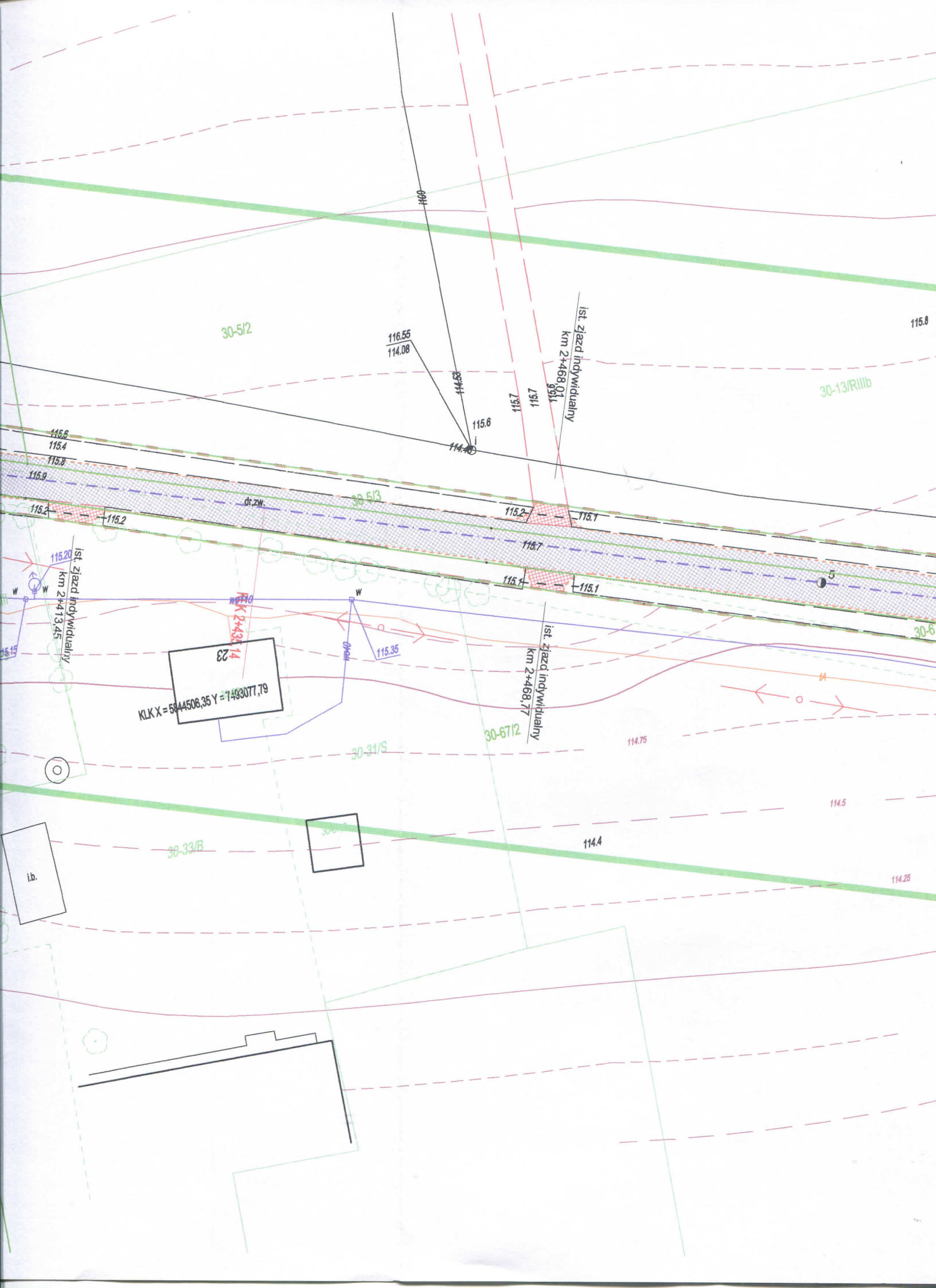














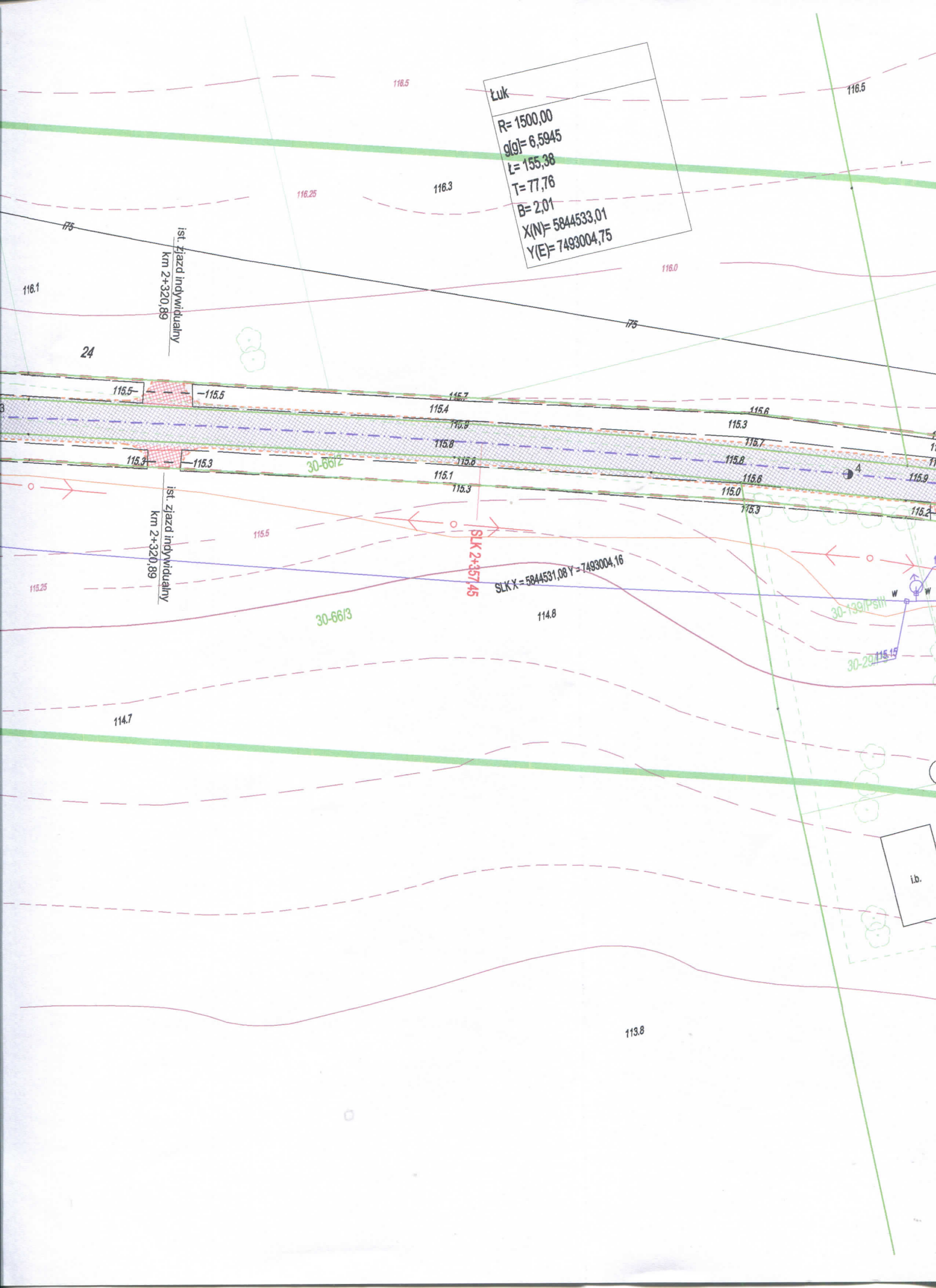
Łuk  
 $R = 1500,00$   
 $g(g) = 6,5945$   
 $L = 155,38$   
 $T = 77,76$   
 $B = 2,01$   
 $X(N) = 5844533,01$   
 $Y(E) = 7493004,75$

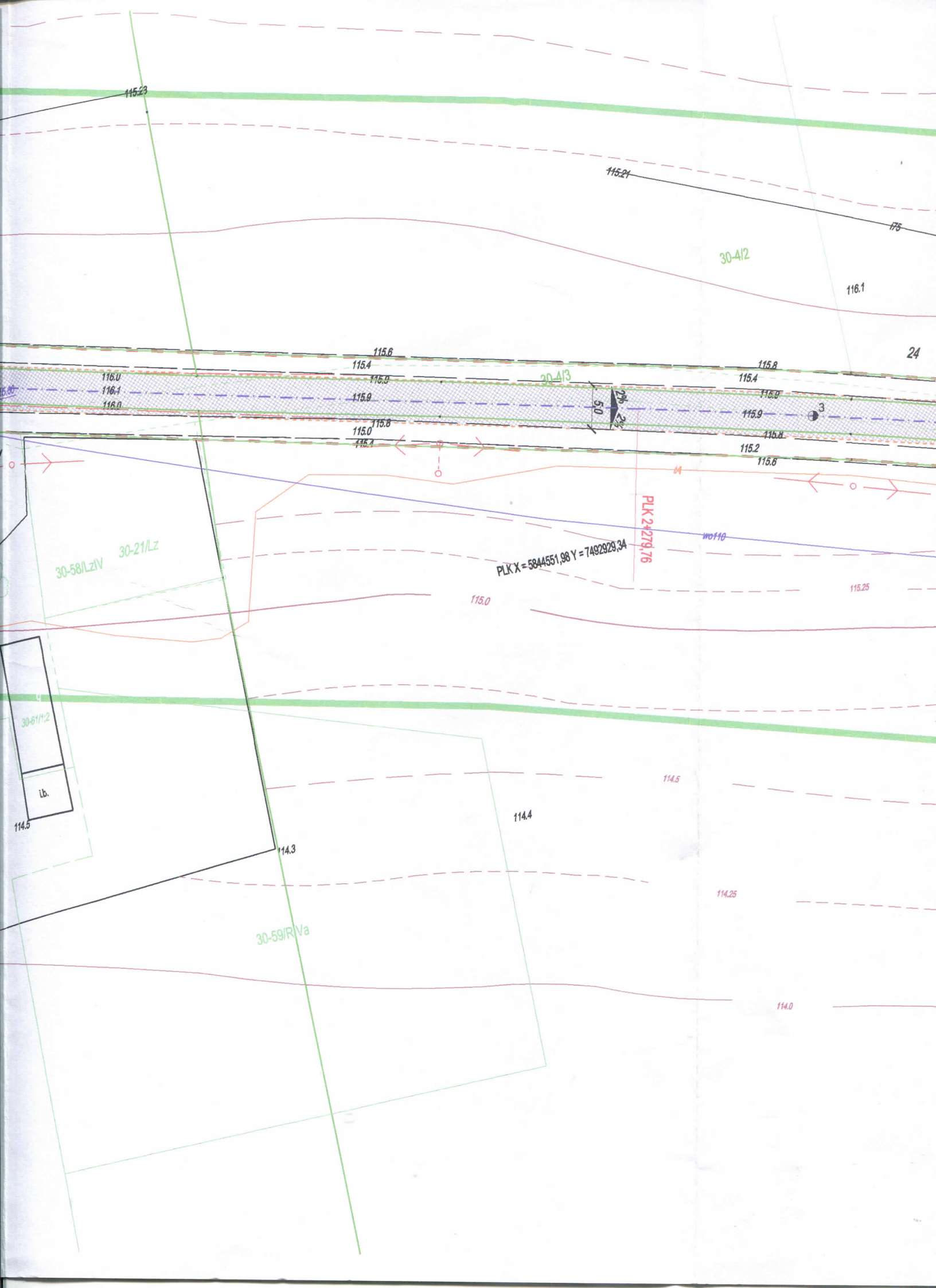
ist. zjazd indywidualny  
 km 2+320,89

ist. zjazd indywidualny  
 km 2+320,89

SLK 2+357,45

SLK X = 5844531,08 Y = 7493004,16







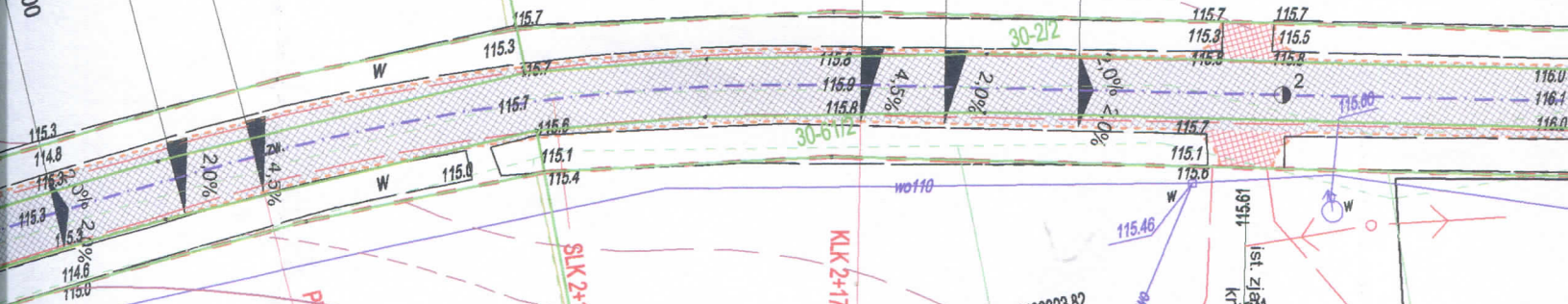
Luk  
 R=150,00  
 g(g)=17,9998  
 t=42,41  
 T=21,35  
 B=1,51  
 X(N)=5844583,72  
 Y(E)=7492803,12  
 i=4,50%

116.4

R1  
 PLK=2+128,54  
 K1 RAMPA  
 L=15,00

R2  
 PLK=2+176,72  
 S2 RAMPA  
 PLK=2+170,95  
 K2 RAMPA L=15,00  
 PLK=2+185,95

ist. zjazd indywidualny  
 km 2+197,47

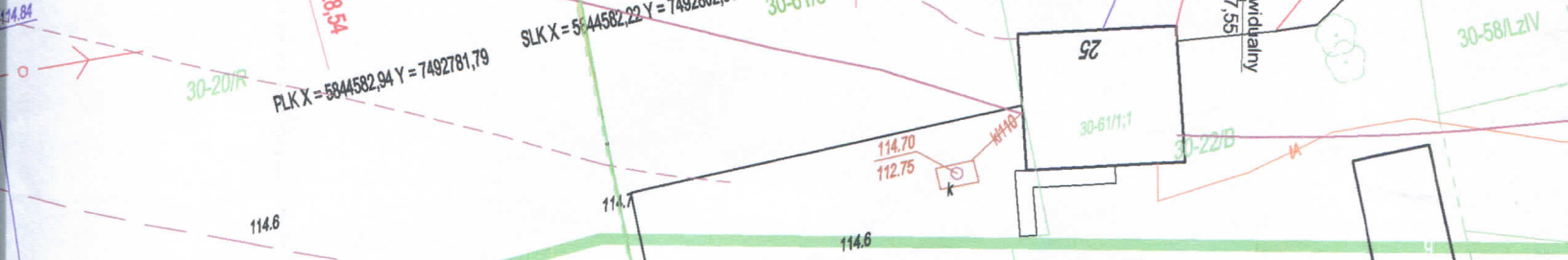


PLK X=5844582,94 Y=7492781,79  
 PLK 2+128,54  
 30-20/R

SLK X=5844582,22 Y=7492802,96  
 SLK 2+149,75

KLK X=5844578,51 Y=7492823,82  
 KLK 2+170,95

ist. zjazd indywidualny  
 km 2+197,55

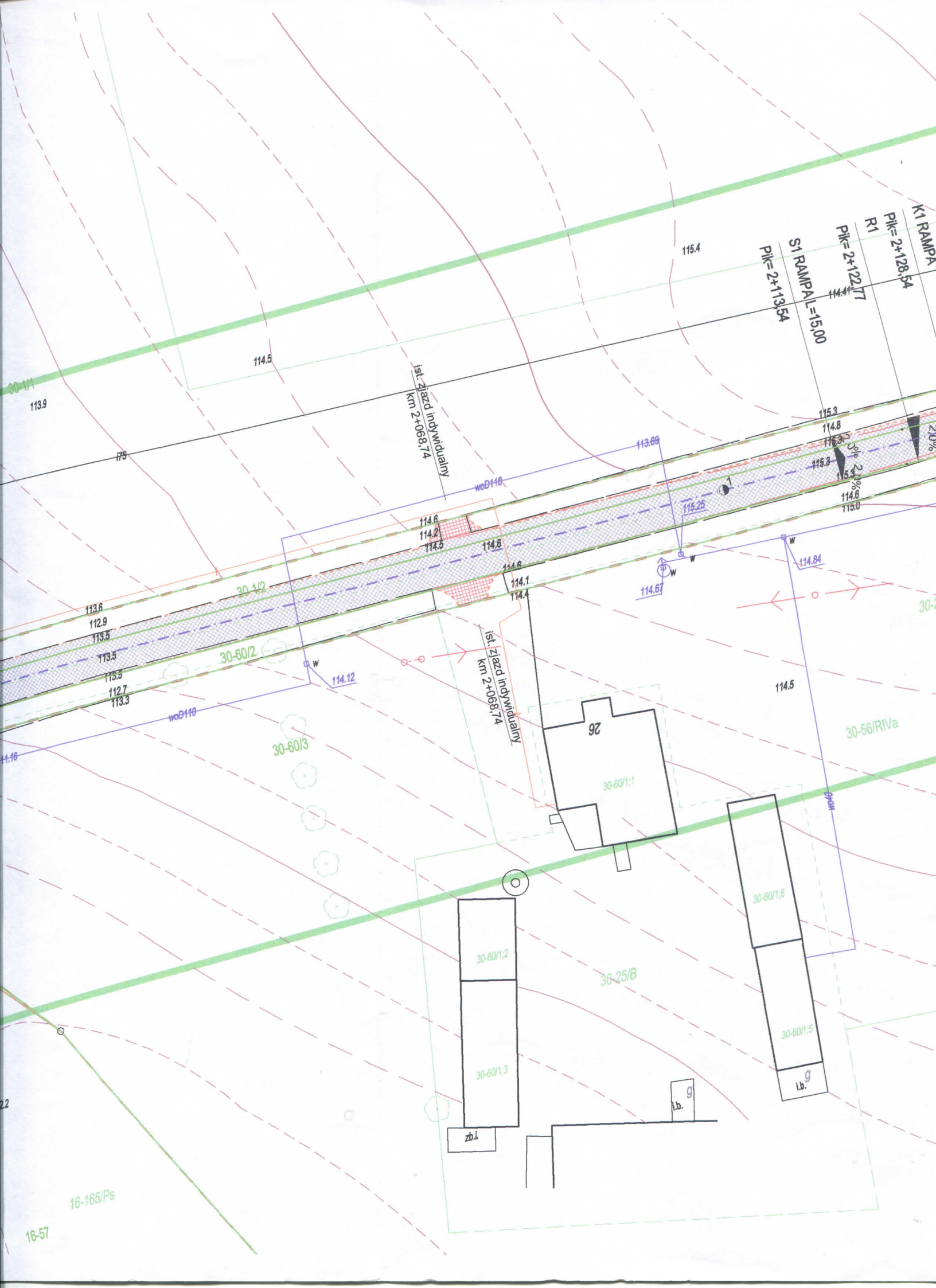


30-56/RIVa

25  
 30-61/1,1

30-61/1,2  
 i.b.  
 114.5

30-61/1,3



K1 RAMPA

PK=2+128,54

R1

PK=2+122,77

S1 RAMPAL=15,00

PK=2+113,54

115.4

114.5

ist. zjazd indywidualny  
km 2+068,74

115.3

114.8

116.9

115.9

115.4

114.6

115.0

113.9

115

w0D110

113.69

115.25

114.67

114.5

114.84

113.6

112.9

113.5

113.5

113.5

112.7

113.3

30-1/2

30-60/2

114.12

w0B110

30-60/3

ist. zjazd indywidualny  
km 2+068,74

114.6

114.2

114.5

114.8

114.6

114.1

114.4

26

30-60/1.1

30-56/RIVa

30-60/1.6

30-25/B

30-60/1.2

30-60/1.3

30-60/1.5

ib.g

zb.i

ib.g

16-165/Ps

16-57



