

Zestawienie pomieszczeń parteru		
Numer	Nazwa	Powierzchnia
1	Sala	34,86 m ²
2	Przedsiobek WC	1,59 m ²
3	WC	1,37 m ²
4	Komunikacja	7,07 m ²
5	Wiatrołap / szatnia	12,48 m ²
6	Przedsiobek WC	2,61 m ²
7	WC	1,13 m ²
8	WC	1,13 m ²
9	Sala konferencyjna	104,78 m ²
10	Sala konferencyjna	29,90 m ²
11	WC dla os. niepełnosprawnych, damski	3,76 m ²
12	WC męskie	1,57 m ²
13	WC męskie	1,90 m ²
14	WC męskie	1,68 m ²
15	Zaplecze sali	22,94 m ²
16	Zaplecze sali	9,75 m ²
17	Garaz	84,69 m ²
18	Schowek	3,16 m ²
Suma ogólna:		326,38 m ²

- 1-2 gniazdo wtykowe 2 bieg. z uzziemieniem
- 1-2 gniazdo wtyk. 2 bieg. z uzziem. szczeblne
- 1-2 gniazdo wtykowe 2 bieg. podwójne
- 1-2 gniazdo wtyk. 2 bieg. podwójne szczeblne
- X punkt świetlny
- X punkt świetlny, kinkiet
- X wyłącznik 1 biegunowy
- X wyłącznik 1 biegunowy szczeblny
- X wyłącznik 1 biegunowy świcznikowy
- X wyłącznik 1 bieg. świcznikowy, szczeblny
- X wyłącznik 1 biegunowy schodowy
- X wyłącznik 1 biegunowy schodowy, szczeblny
- X wyłącznik 1 biegunowy krzyżowy
- X wyłącznik 1 biegunowy krzyżowy, szczeblny



J.B. PROJEKT Jacek Borek, Śródborze 1, 06-452 Ościsłowo
tel.: +48 698 946 309, e-mail: jb-projekt@wp.pl

Obiekt: Rozbudowa, nadbudowa i przebudowa świetlicy wiejskiej

Adres: dz. nr 86/3, 100/2, 101, m. Szyszki gm. Gzy, pow. pułtuski

Inwestor: Gmina Gzy

Adres: Gzy 9, 06-126 Gzy

Opracował: K. Kominiarz

Sprawdził:

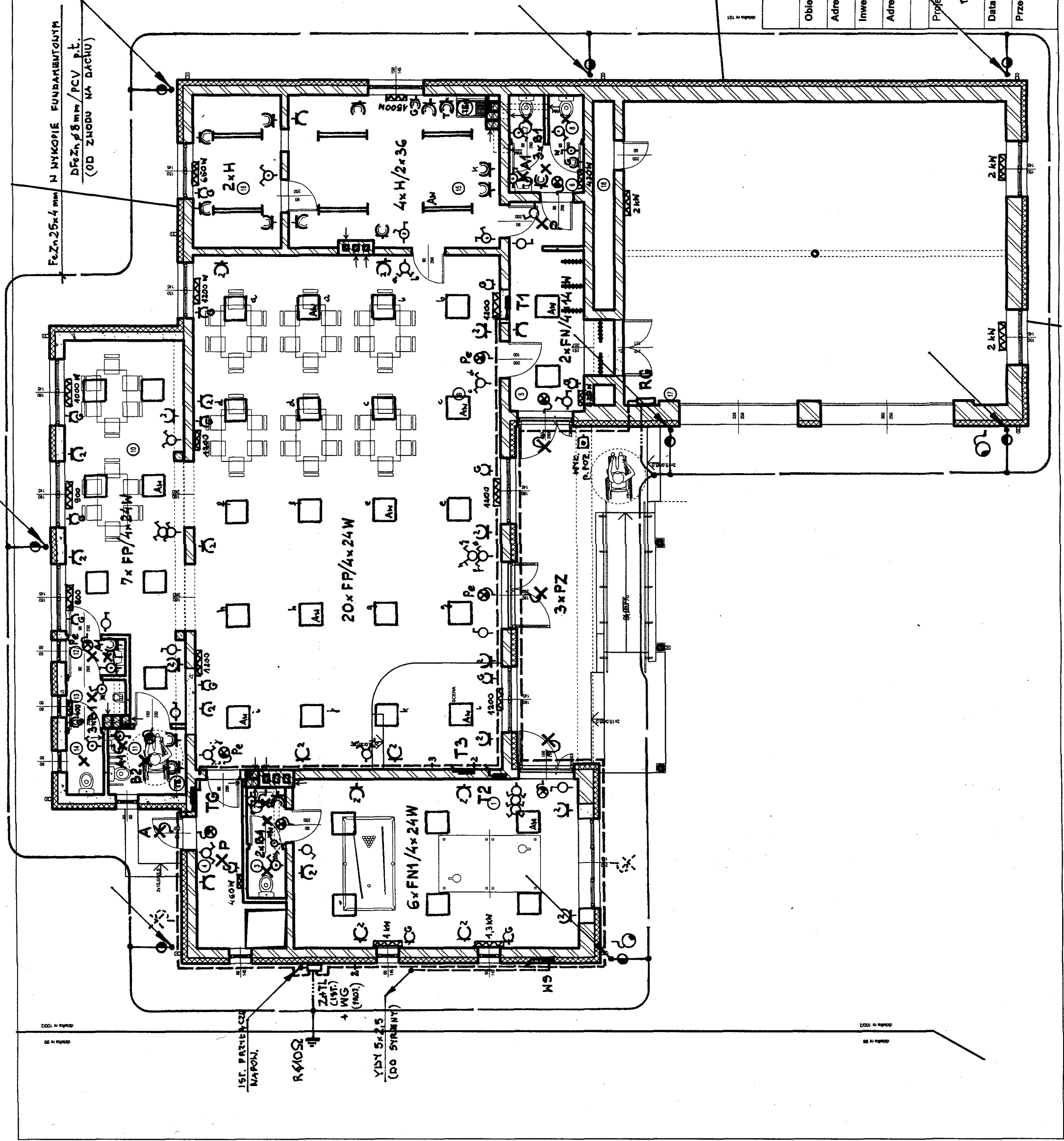
mgr inż. Andrzej Starzyński
upr. projektanta i kierownika budowy
w spec. projektowania i inżynierii
w zakresie inżynierii elektrycznej
CIE-75/88 MAZ/IE/2537/32

Data opracowania: Październik 2016r.

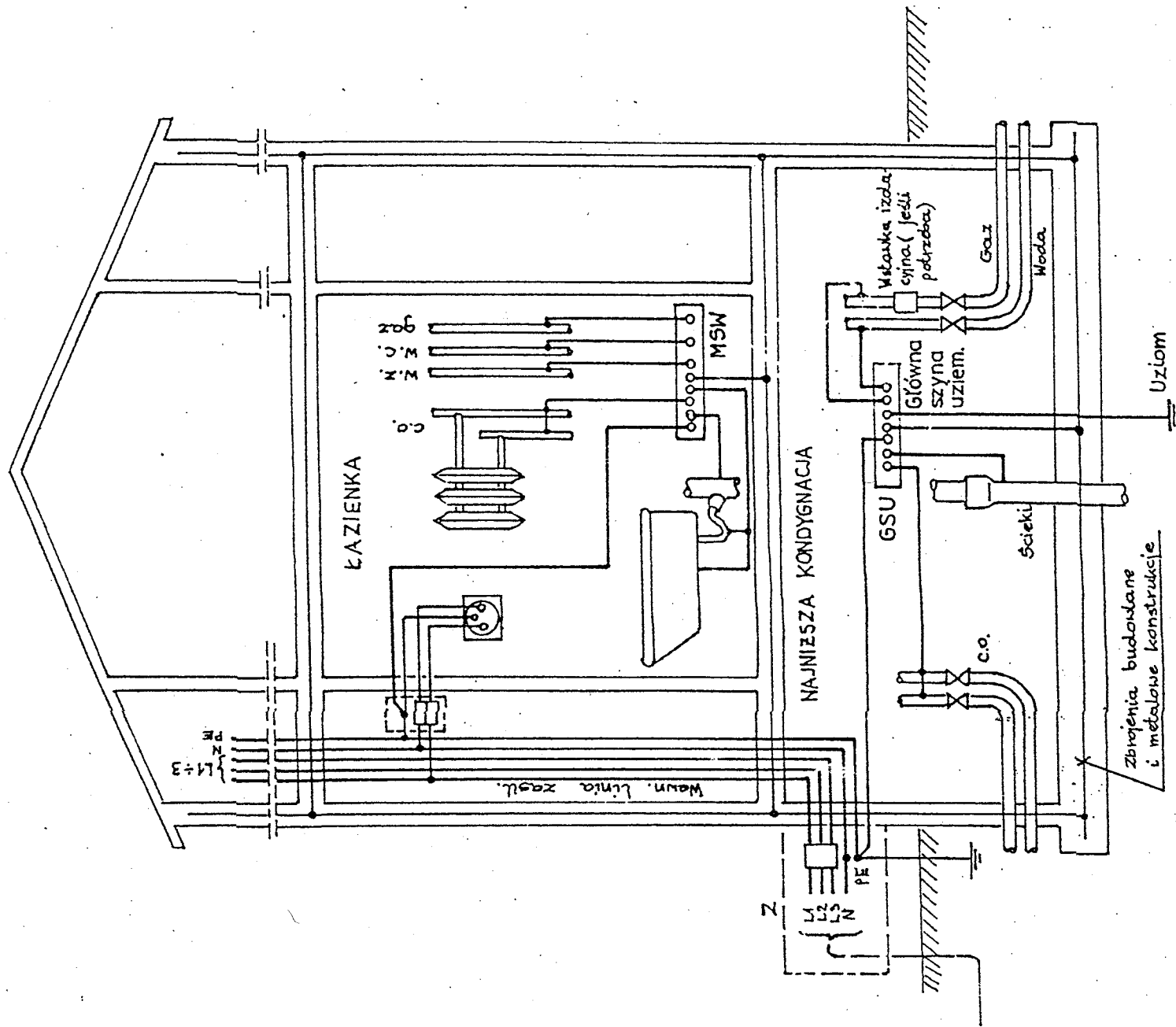
Skala: 1 : 100

Przedmiot: Rzut parteru-inst. elekt.

3E



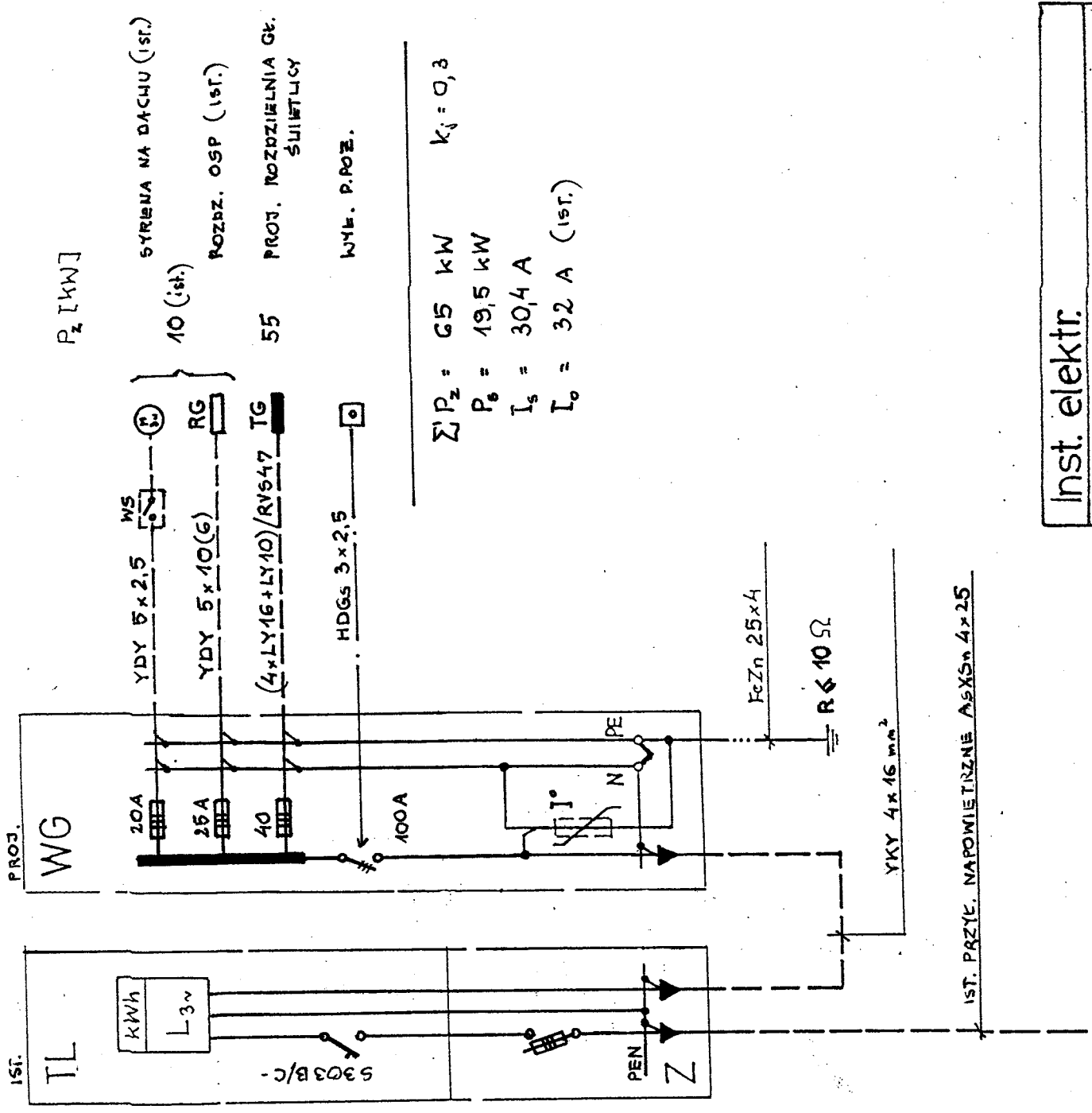
Przykład połączeń wyrównawczych głównych w budynku oraz połączeń wyrównawczych dodatkowych (miejscowych) w sanitariatach



Schemat poł. wyrówn.

- PRZYKŁAD

SCHEMAT IDEOWY (ZASILANIE)



$\Sigma P_2 = 65 \text{ kW}$ $k_f = 0,3$
 $P_b = 19,5 \text{ kW}$
 $I_s = 30,4 \text{ A}$
 $I_o = 32 \text{ A (IST.)}$

Inst. elektr.	
SCHEMAT IDEOWY - ZASILANIE	
BUDYNEK ŚWIETLICY NIEJSKIEJ - ROZBUDOWA	
SZYBKI 35, GM. GZY	
DZ. NR 86/3, 100/2, 101	
RYS. NR 4E	
2016.10.20.	
SPRAWBZAJĄCY:	PROJEKTANT:
inż. Andrzej Starzyński inż. projektant i wykonawca robót w spec. inż. elektrycznej w zakresie instalacji elektrycznych CIE-75/88 MAZIEC2657/32	