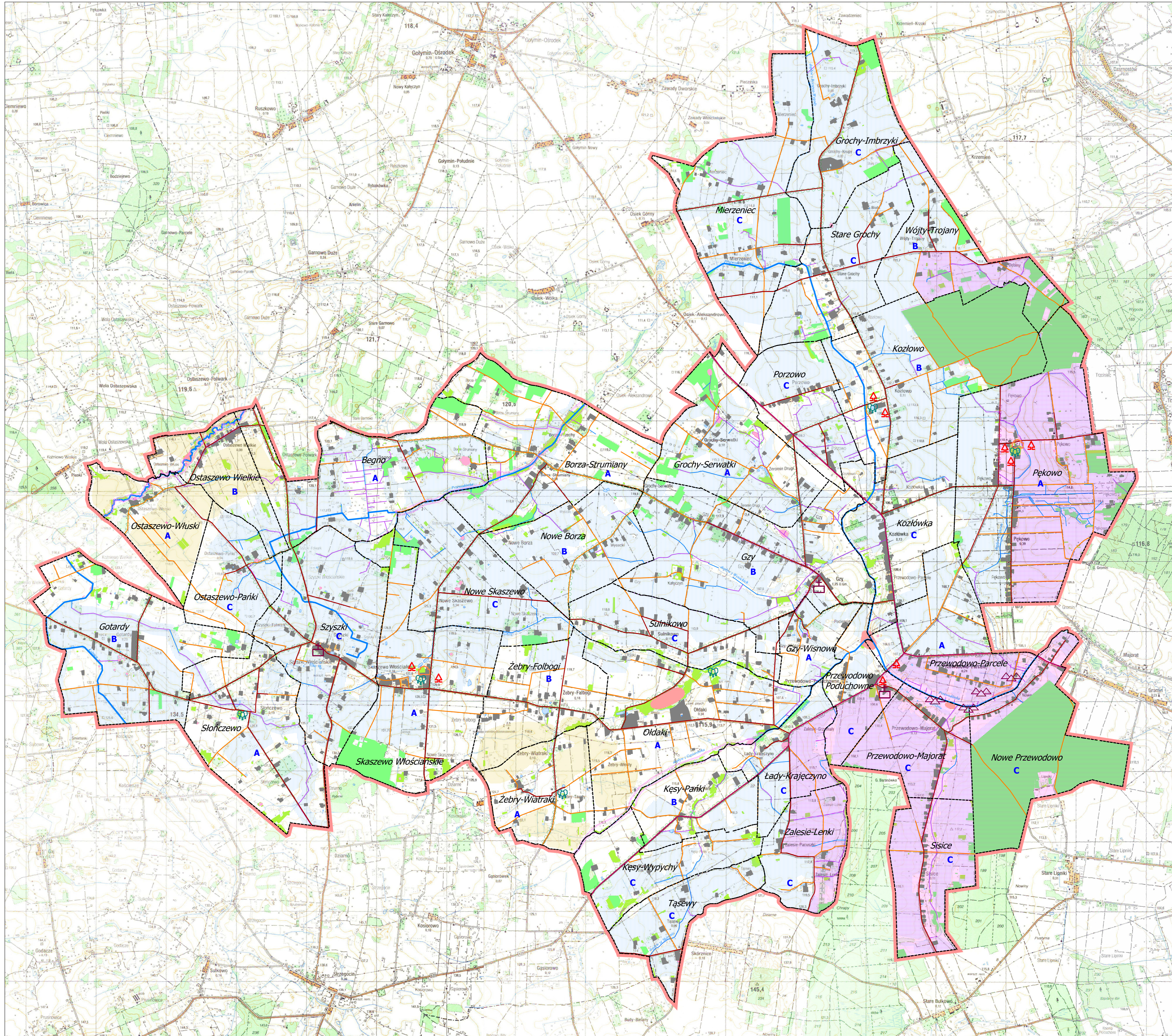


PLAN URZĄDZENIOWO - ROLNY

GMINY GZY

SKALA 1 : 20 000



LEGENDA:

GRANICE ADMINISTRACYJNE

- granica gminy
- granica obrętu

SIEĆ DRÓG

- drogi wojewódzkie
- drogi transportu rolnego w dobrym stanie
- drogi transportu rolnego wymagające przebudowy

WARUNKI WODNE I GOSPODARKA WODNA

- rzeki
- zbiorniki wodne
- rowy melioracji szczegółowej w dobrym stanie
- rowy melioracji szczegółowej wymagające modernizacji
- obszar objęty siecią drenarską
- granice wymagające regulacji stanów wódnych
- odbudowa/budowa stawów i oczek wodnych
- planowane zbiorniki retencyjne

OCHRONA KRAJOBRAZU I ŚRODOWISKA

- parki podworskie
- dwór zabłotkowy
- miejsce zabłotkowe dawnej osady
- kładki zabłotkowe
- pomniki przyrody ożywionej
- cagi ekologiczne atrakcyjne przyrodniczo
- planowane ścieżki rowerowe
- planowane ścieżki pieszo-rowerowe
- lasy
- zakaz wlewno
- Należąco-Karłowicki Obszar Krajobrazu Chronionego

STREFA OGRANICZEN PRODUKCJI ROLNEJ

- tereny zainwestowane

STOPIEŃ ZAPOTRZEBOWANIA NA PRACĘ URZĄDZENIOWO-ROLNE

- A - wysoki
- B - średni
- C - niski

Na wniosek Departamentu Cyfryzacji, Geodezji i Kartografii
Urzędu Marszałkowskiego Województwa Mazowieckiego

opracowało:

MAZOWIECKIE BIURO GEODEZJI
I URZĄDZEN ROLNYCH
07-410 Ostrołęka, ul. Marsz. J. Piłsudskiego 38

OSTROŁĘKA
MIGUR

MAZOWSZE.
SERCE POLSKI