

IOŚ.271.1.2023

Załącznik nr 3 do zapytania ofertowego

OPIS PRZEDMIOTU ZAMÓWIENIA

Dot. „Modernizacja i rozbudowa istniejącej sieci LAN w Urzędzie Gminy Gzy”

Poniżej zaprezentowane parametry określają minimalne wymagania Zamawiającego.

Modernizacja i rozbudowa istniejącej sieci LAN w Urzędzie Gminy Gzy

Zakres prac obejmuje montaż okablowania strukturalnego LAN w budynku Urzędu Gminy Gzy wraz z wykonaniem niezbędnych robót towarzyszących z branży ogólnobudowlanej.

W zakresie realizacji Zamówienia należy wykonać w szczególności:

- Montaż nowego okablowania (kable przyłączeniowe i krosujące) UTP w minimum kategorii 5 wraz z ich ukryciem w maskownicach (korytach kablowych 60x40) w oparciu o jeden ze znanych i stosowanych systemów okablowania strukturalnego.
- Montaż podwójnych gniazd LAN RJ45 w kategorii minimum 5.
- Montaż patch panelu UTP 19" 24x RJ45 kat.5e.
- Konfiguracja wykonanej sieci wewnętrznej i jej integracja z istniejącymi zasobami sieciowymi Zamawiającego znajdującymi się w serwerowni Urzędu.
- Konfiguracja wszystkich urządzeń i zapewnienie gotowości do pracy z wykorzystaniem rozbudowanej sieci LAN w Urzędzie.

W zakresie robót towarzyszących z branży ogólnobudowlanej jest:

- Wykonanie przekuć, przewiertów oraz wykucie bruzd w zakresie niezbędnym do wykonania okablowania LAN i montażu gniazd.
- Zamurowanie, zatarcie i wykonanie gładzi gipsowych wraz z malowaniem w miejscach wykonywania prac instalacyjnych.

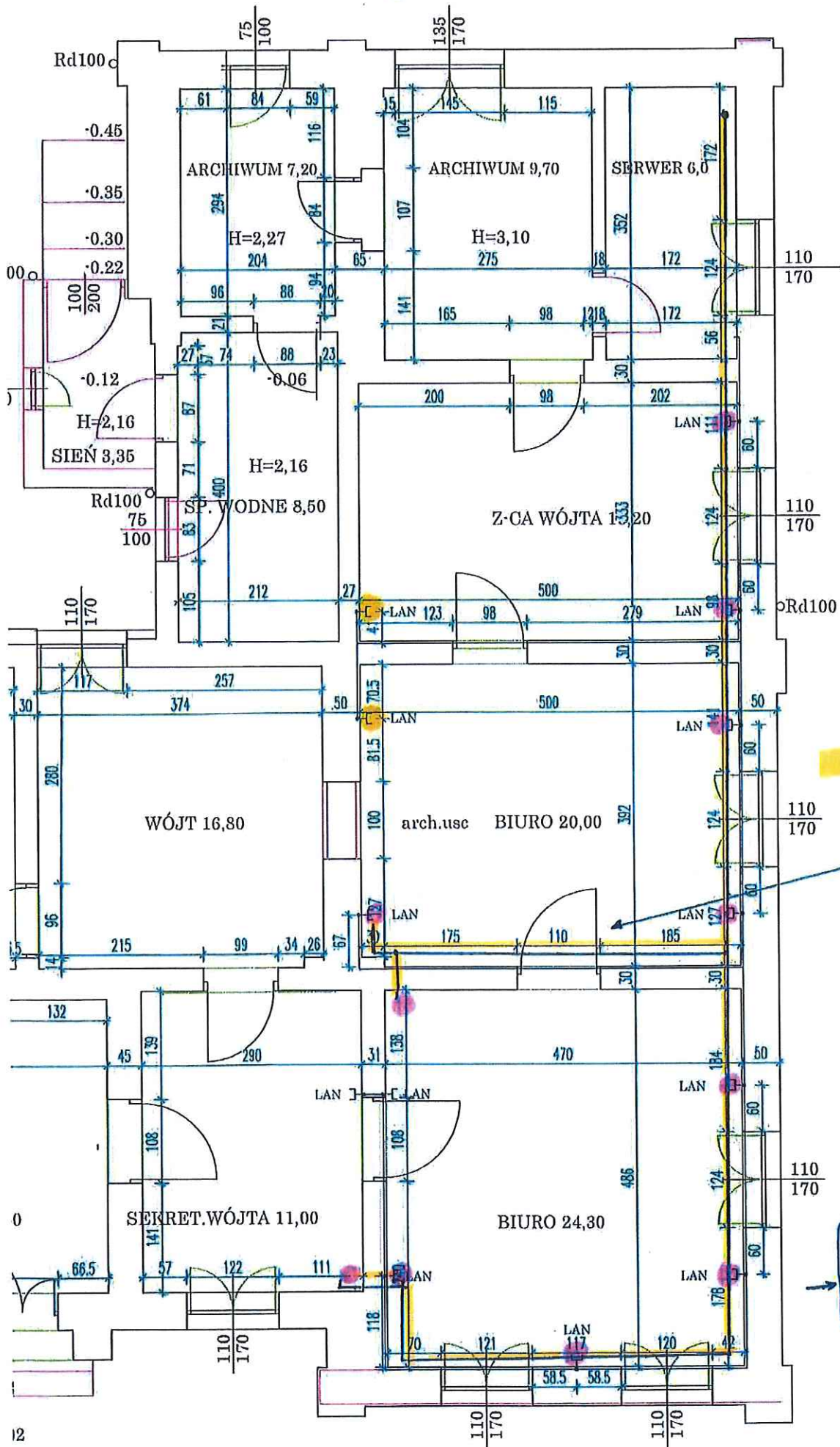
Szacunkowe ilości materiałów i prac niezbędnych do zrealizowania Zamówienia przedstawia poniższa tabela.

Rodzaj materiału	Jednostka miary	Ilość
kabel kat. 5e	metr	378
koryta kablowe 60x40	metr	40
przewierty	szt.	5
gniazdka podwójne	szt.	11
patch panel UTP 19" 24x RJ45 kat.5e,	szt.	1

Rzut kondygnacji budynku Urzędu Gminy Gzy wraz z zaznaczonym przebiegiem rozbudowanej sieci LAN w ramach Zamówienia przedstawione są poniżej.

Realizacja Zamówienia musi być wykonana w ścisłej współpracy z przedstawicielem Zamawiającego, w szczególności w zakresie uzgodnienia dokładnego przebiegu budowanej sieci kablowej i miejsc instalacji gniazd i innych elementów rozbudowywanej sieci LAN.

RZUT KONDYGNACJI BUDYNKU URZĘDU GMINY GŁY Z ZAŁOŻENIEM PRZEbieGIEM Rozbudowanej Sieci LAN



- projektowana sieć

korytka nad drzwiami

- 2 x RJ45 (1)
- 2 x RJ45 (2)
- (opcja - jeżeli wystarczy ścianek)

→ [wszystkie
korytka przy podłazie